

ますます発展! 生活環境 & 利便性抜群!



【分譲概要】 ■名称/学術研究都市 彩りのまち 響きの ■所在地/北九州市若松区大字小敷(130-2-7/135-B、H、I)、北九州市若松区大字塩屋(72-2、3/29-6) ■校区/ひびきの小学校、洞北中学校(72-2、3/29-6)、高須中学校(130-2-7/135-B、H、I) ■交通/北九州市営バス「塩屋入口」バス停徒歩5~8分(72-2、3/135-B、H、I)、「弘川」バス停徒歩5分(29-6、130-2-7) 【建売分譲概要】 ■販売戸数/7戸 ■販売価格/3,560万円(72-3)、3,690万円(29-6/130-2-7)、3,490万円(135-B)、3,830万円(135-I)、3,780万円(72-2)、4,220万円(135-H) ■完成年月/平成30年11月(72-2、3)、平成31年3月(29-6/130-2-7)、平成31年4月(135-H、I)、令和1年5月(135-B) ■構造・規模/木造在来工法2階建て(72-2、3/29-6/130-2-7/135-B、I)、木造在来工法平屋建て(135-H) ■建築確認番号/第H30確認建築福住北01227号(135-H)地 ■事業主・売主/株式会社アースティック ■広告有効期限/令和元年9月末日 九公取(福120)

見学会のご来場予約はこちら

来場予約プレゼント

見学をご予約頂いた方にはもちろんキッチンセットもしくは、花火プレゼント!



内覧をご希望の方はお電話、又は下記コードをスキャンしてwebにてご予約ください。



アーステージひびきの区画図



ひびきのSTYLE

EARTHAGE HIBIKINO

同時一斉7棟見学会

「ひびきの」に個性豊かな7棟のモデルハウスが誕生しました。

日時 **8月10日(土)~9月30日(月)** 10:00~17:00

見学をご希望の方は事前にお問い合わせください。

売主・事業主



暮らしを楽しむ家づくり
宅建築免許/国土交通大臣(1)第008720号、
二級建築士事務所登録/福岡県知事 第2-60400号
建設業許可/福岡県知事許可(般-29)第65726号

〒807-0807 北九州市八幡西区本城学研台3丁目17-15
ザ・プレースひびきのウエスト104
TEL:093-691-3130 FAX:093-691-3144

【販売センター】
FREE DIAL **0120-29-3130**

詳しくは右記コードからアースティックひびきの特設サイトへ



暮らしを楽しむ家づくり

あなたのライフスタイルに合った一棟がきっとみつかる。

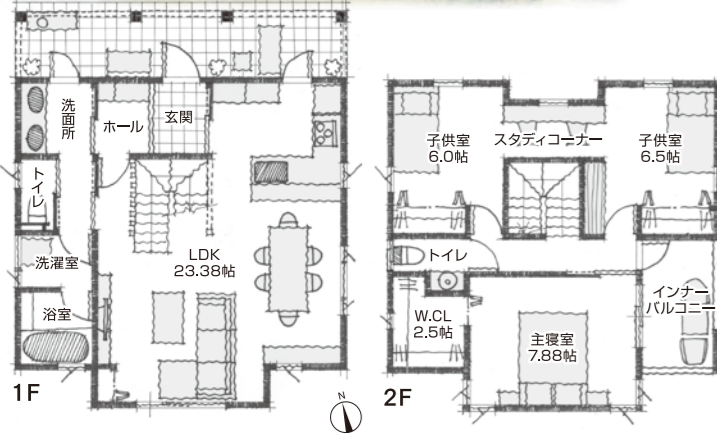
※外観写真は実際の建物ですが、植栽はCG合成です。※掲載の間取りは、変更する場合がございます。
※他のキャンペーンとの併用はできません。

72街区2号地

ただいまから目的の場所にすぐ行きたい方に
3WAY動線の家



見学動画で
Check!



3LDK+WICL
販売価格 (税込) **3,980万円** ⇒ **3,780万円** (税率8%込)
旧価格公示日平成30年6月 新価格公示日令和元年8月

■1階床面積	56.51㎡ (17.09坪)
■2階床面積	49.68㎡ (15.02坪)
■延床面積	106.19㎡ (32.11坪)
■土地面積	216.73㎡ (65.56坪)



72街区3号地

アウトドア好きなあなたに
大容量シューズクロークの家



見学動画で
Check!



3LDK+WICL
販売価格 (税込) **3,760万円** ⇒ **3,560万円** (税率8%込)
旧価格公示日平成30年7月 新価格公示日令和元年8月

■1階床面積	52.99㎡ (16.02坪)
■2階床面積	48.02㎡ (14.52坪)
■延床面積	101.01㎡ (30.54坪)
■土地面積	227.34㎡ (68.77坪)



29街区6号地

家族で過ごす時間を大切にしたい方に
広々ウッドデッキのある家



ZEH
基準
見学動画で
Check!



3LDK+WICL
販売価格 (税込) **3,790万円** ⇒ **3,690万円** (税率8%込)
旧価格公示日平成30年10月 新価格公示日令和元年8月

■1階床面積	53.41㎡ (16.15坪)
■2階床面積	47.61㎡ (14.40坪)
■延床面積	101.02㎡ (30.55坪)
■土地面積	204.51㎡ (61.86坪)

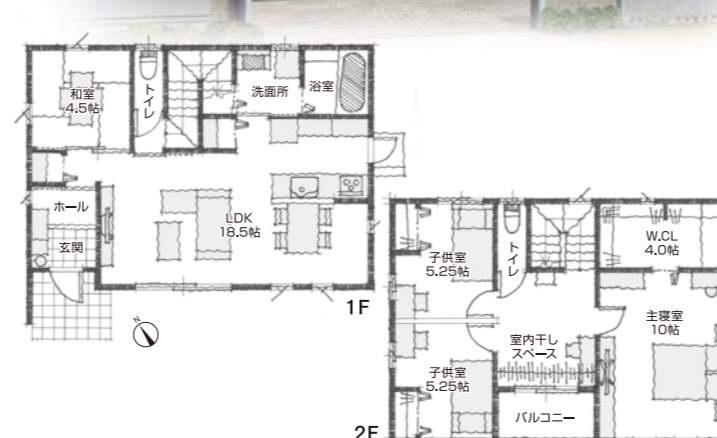


130-2街区7号地

共働きで忙しいママに
室内干しスペースのある家



ZEH
基準
見学動画で
Check!



4LDK+WICL
販売価格 (税込) **3,790万円** ⇒ **3,690万円** (税率8%込)
旧価格公示日平成30年9月 新価格公示日令和元年8月

■1階床面積	57.13㎡ (17.28坪)
■2階床面積	54.24㎡ (16.40坪)
■延床面積	111.37㎡ (33.68坪)
■土地面積	211.47㎡ (63.96坪)

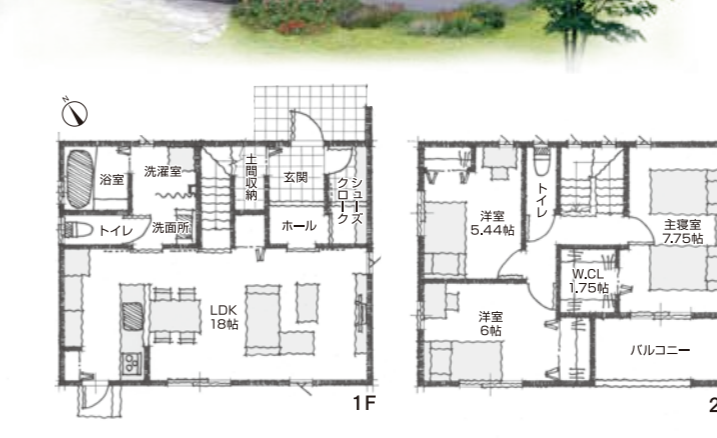


135街区B号地

家に無駄なスペースを作らない方に
スタイリッシュな総2階の家



ZEH
基準
見学動画で
Check!



3LDK+WICL
販売価格 (税込) **3,590万円** ⇒ **3,490万円** (税率8%込)
旧価格公示日平成31年1月 新価格公示日令和元年8月

■1階床面積	52.17㎡ (15.78坪)
■2階床面積	45.54㎡ (13.77坪)
■延床面積	97.71㎡ (29.55坪)
■土地面積	228.25㎡ (69.04坪)

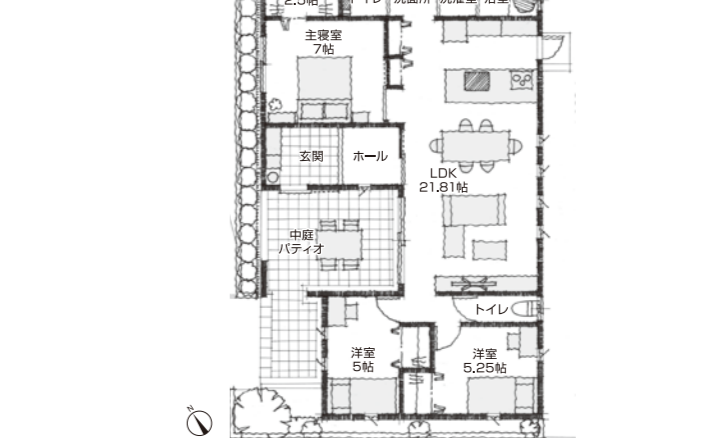


135街区H号地

視線を感じずお庭で楽しみたい方に
インナーパティオのある家



ZEH
基準
見学動画で
Check!



3LDK+WICL
販売価格 (税込) **4,320万円** ⇒ **4,220万円** (税率8%込)
旧価格公示日平成30年12月 新価格公示日令和元年8月

■1階床面積	92.12㎡ (27.86坪)
■2階床面積	92.12㎡ (27.86坪)
■延床面積	184.24㎡ (55.72坪)
■土地面積	253.05㎡ (76.54坪)

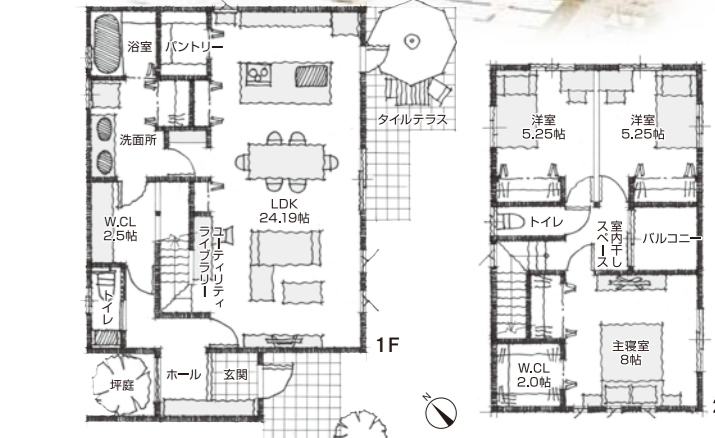


135街区I号地

とにかく収納がたくさん欲しいというあなたに
1階に6つの収納がある家



ZEH
基準
見学動画で
Check!



3LDK+2WICL
販売価格 (税込) **3,930万円** ⇒ **3,830万円** (税率8%込)
旧価格公示日平成30年12月 新価格公示日令和元年8月

■1階床面積	71.21㎡ (21.54坪)
■2階床面積	46.37㎡ (14.02坪)
■延床面積	117.58㎡ (35.56坪)
■土地面積	212.86㎡ (64.39坪)

